

# KONE TRANSITMASTER™ 220

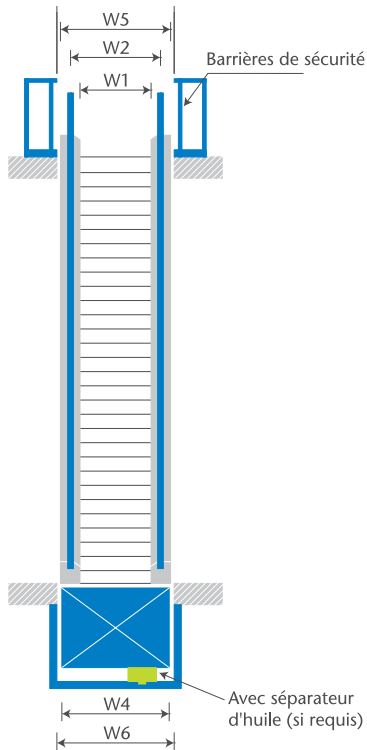
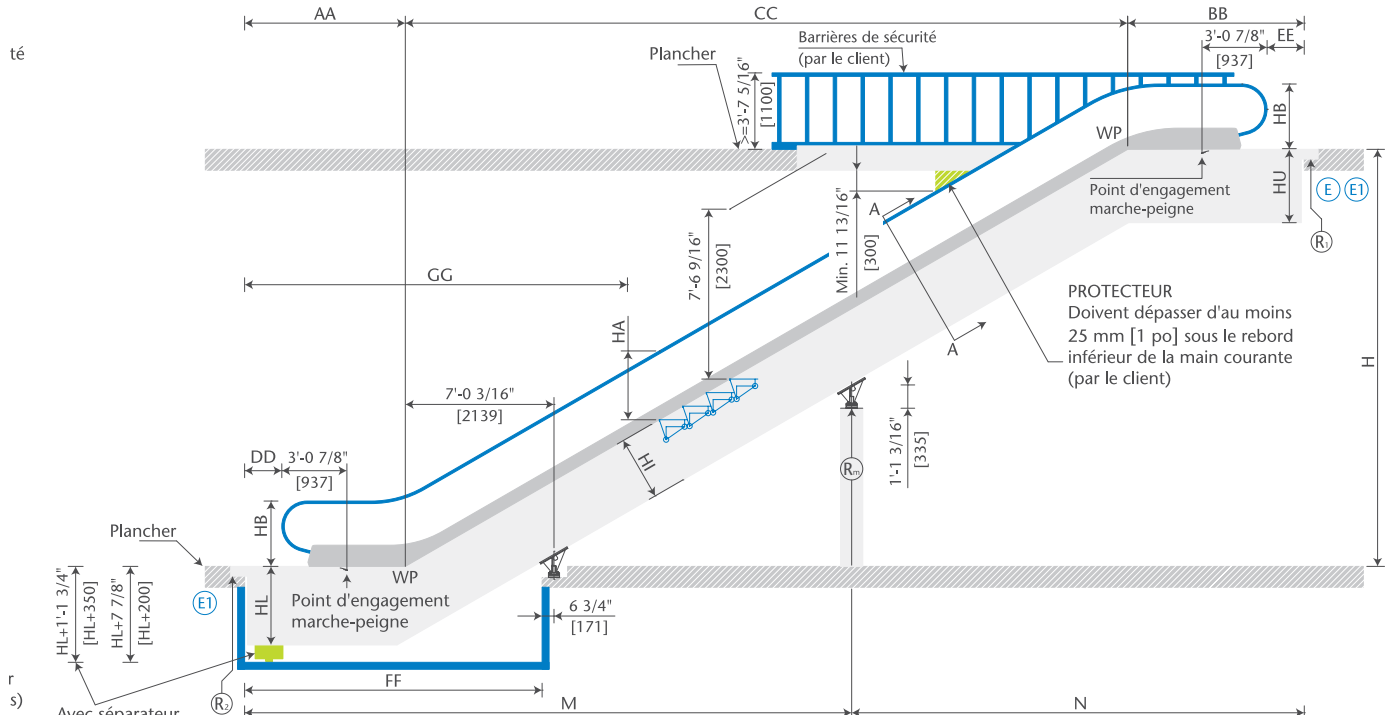
## ESCALIER MÉCANIQUE POUR LES TRANSPORTS EN COMMUN : CONFIGURATIONS ET DIMENSIONS

DONNÉES DE BASE SUR LE KONE TRANSITMASTER 220											
Inclinaison	Marches au palier	Rayons	Élévation verticale maximale	Largeur nominale des marches	Balustrade	Hauteur de balustrade	Vitesse	Électricité	Type de chaîne	Main courante	Environnement
30 degrés	2 ou 3 marches au palier	Rayon inférieur: 1,5/1,0 m Rayon supérieur: 2,7/2,0 m	49' 2" (15 m)	24", 32" et 40" (600,800, 1000 mm)	Inclinée vitrée ou pleine	3'-3' 3/8" (1000 mm)	100 pi/min (0.5 m/s)	NFPA 70 et CSA-C22.1	Galet de chaîne intérieur	En V	Intérieur/ Extérieur

DIMENSION BB/EE (EN HAUT) POUR NON SISMIQUE						
W1: Largeur de marche	H: Course	BB				EE
		Marches au palier - rayon supérieur / rayon inférieur (m)				
		2-1.0/1.0	2-1.5/1.0	3-1.5/1.0	3-2.7/2.0	
40" (1000 mm)	8' 2 7/8" - 11' 9 3/4" (2500 mm - 3600 mm)	8' 3/8" (2455 mm)	8' 5 1/8" (2589 mm)	9' 8 3/8" (2949 mm)	10' 4 1/8" (3173 mm)	1' 9 1/8" (535 mm)
	11' 9 3/4" - 23' 11 3/8" (3601 mm - 7300 mm)	8' 3 3/8" (2525 mm)	8' 8 1/8" (2659 mm)	9' 10 3/8" (3019 mm)	10' 7 1/8" (3243 mm)	1' 11 1/8" (605 mm)
	23' 11 3/8" - 52' 5 1/8" (7301 mm - 16000 mm)	9' 8 3/8" (2955 mm)	10' 1 3/8" (3089 mm)	11' 3 1/8" (3449 mm)	12' 3/8" (3673 mm)	3' 4 3/8" (1035 mm)
32" (800 mm)	8' 2 7/8" - 27' 10 3/8" (2500 mm - 8500 mm)	8' 7 3/8" (2625 mm)	9' 3/8" (2759 mm)	10' 2 1/8" (3119 mm)	10' 11 3/8" (3343 mm)	2' 3 3/8" (705 mm)
24" (600 mm)	8' 2 7/8" - 34' 5 3/8" (2500 mm - 10500 mm)	9' 8 3/8" (2955 mm)	10' 1 3/8" (3089 mm)	11' 3 1/8" (3449 mm)	12' 3/8" (3673 mm)	3' 4 3/8" (1035 mm)

DIMENSION AA/DD (EN BAS) POUR NON SISMIQUE						
W1: Largeur de marche	Chauffage de ferme/peigne	AA				DD
		Marches au palier - rayon supérieur / rayon inférieur (m)				
		2-1.0/1.0	2-1.5/1.0	3-1.5/1.0	3-2.7/2.0	
40" (1000 mm)	Without/With	7' 3 3/8" (2226 mm)	7' 3 3/8" (2226 mm)	8' 3 3/8" (2534 mm)	9' 1 3/8" (2777 mm)	1' 9 1/8" (535 mm)
32"/24" (800 mm / 600 mm)	Without	7' 3 3/8" (2226 mm)	7' 3 3/8" (2226 mm)	8' 3 3/8" (2534 mm)	9' 1 3/8" (2777 mm)	1' 9 1/8" (535 mm)
32"/24" (800 mm / 600 mm)	With	8' 5 3/8" (2576 mm)	8' 5 3/8" (2576 mm)	9' 5 3/8" (2884 mm)	10' 3 3/8" (3127 mm)	2' 10 1/8" (885 mm)

HA	HB	CC	FF	HL	HU
3' 3" (990mm)	3' 1" (940mm)	1.73205 x H	AA+7' 1/2" (AA+2139 mm)	3' 8 1/2" (1130 mm)	3' 8 1/2" (1130 mm)



LARGEURS CLÉS			
W1: Largeur de marche	3'-3 1/2" (1000 mm)	2' - 7 1/2" (800 mm)	1'-11 1/2" (600 mm)
W2: Distance centre en centre entre les mains courantes	4'-1 11/16" (1262 mm)	3'-5 7/8" (1064 mm)	2'-10 1/8" (866 mm)
W4: Largeur de la ferme	4'-11 1/8" (1510 mm)	4' - 3 1/8" (1312 mm)	3' - 7 1/8" (1114 mm)
W5: Largeur de l'escalier mécanique fini	5'- 3 1/8" (1602 mm)	4' - 7 1/4" (1404 mm)	3'-11 1/2" (1206 mm)
W6: Largeur de la cuvette	5'- 5 1/8" (1650 mm)	4' - 9 3/8" (1450 mm)	4' - 1 3/8" (1250 mm)

EXTENSION PAR TYPE SISMIQUE	
Type de support d'extrémité sismique	Augmentation pour AA, BB, DD et EE
Type A	0' 1 3/4" (45 mm)
Type B	0' 1 3/4" (45 mm)
Type C	0' 3 1/8" (79 mm)
Type D	0' 4 1/8" (103 mm)
Type E	0' 5 3/8" (146 mm)
Type F	0' 8 1/8" (205 mm)
Type G	0' 10 3/8" (262 mm)
Type H	1' 3/8" (313 mm)

### Remarques

(1) Les données se rapportent aux configurations standards des escaliers mécaniques KONE. Veuillez consulter votre représentant de la vente pour connaître toutes les déclinaisons possibles.

Visitez le site [kone.us](http://kone.us) pour obtenir des renseignements à jour sur les projets particuliers, les données électriques, les charges de réaction, les outils de planification et les exigences relatives aux accès dans les bâtiments.