

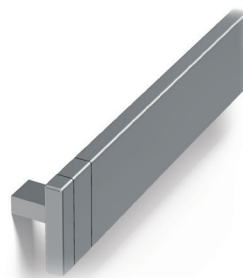
ACCESSOIRES D'ASCENSEURS

POUR KONE MONOSPACE® 500, KONE MONOSPACE 500 EB, KONE MONOSPACE 700, KONE MINISPACE™

Mains courantes



Ronde, extrémités droites (HR61)
Brushed Stainless Steel (4SS)
Golden Brushed Stainless Steel (SS1) **P**



Plate, extrémités droites (HR63)
Brushed Stainless Steel (4SS)
Golden Brushed Stainless Steel (SS1) **P**

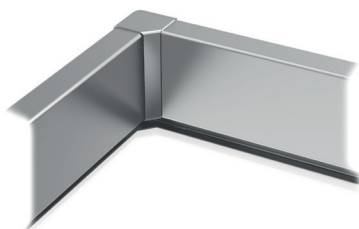


Ronde, extrémités recourbées (HR64)
Brushed Stainless Steel (4SS)
Golden Brushed Stainless Steel (SS1) **P**

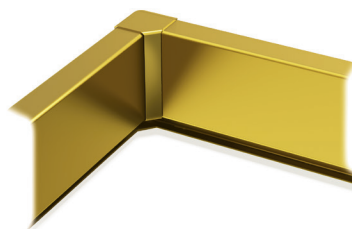


Ronde, extrémités droites (HR50)
Anodize Aluminum (AL)

Plinthes



Brushed Stainless Steel (4SS)



Golden Brushed Stainless Steel (SS1) **P**

Plafonds



Luminaire ronds à DEL (CL88)*
Brushed Stainless Steel (4SS)
Golden Brushed Stainless Steel (SS1) **P**



Panneau rectangulaire à DEL (CL94)**
Brushed Stainless Steel (4SS)



Luminaire carrés à DEL (CL97)*
Brushed Stainless Steel (4SS)
Golden Brushed Stainless Steel (SS1) **P**



Luminaire rectangulaires à DEL (CL98)*
Brushed Stainless Steel (4SS)
Golden Brushed Stainless Steel (SS1) **P**



Grand panneau uniforme à DEL (CL151)
Brushed Stainless Steel (4SS)
Golden Brushed Stainless Steel (SS1) **P**



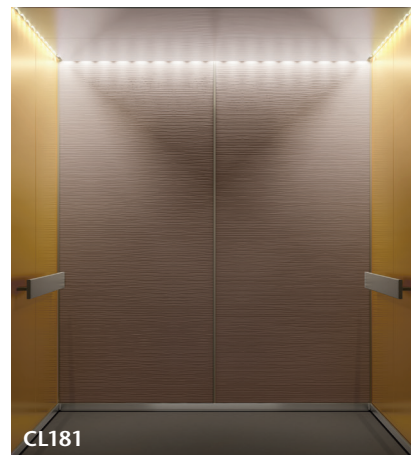
Lèche-mur à ampoules DEL (CL181)***
Brushed Stainless Steel (4SS)
Golden Brushed Stainless Steel (SS1) **P**



Panneau Polygal à tubes fluorescents T5 (LF1)
Brushed aluminum frame

P Fini haut de gamme

* 6 luminaires pour applications passagers; 9 luminaires pour applications service
** 2 panneaux pour applications passagers; 3 panneaux pour applications service
*** Non disponible pour cabines à ouverture avant et arrière ou à panneaux muraux horizontaux



KONE
kone.ca

Ce document est publié à des fins d'information seulement. KONE Inc. se réserve le droit de modifier le concept et les spécifications du produit sans avis préalable. De légères variations peuvent exister entre les couleurs reproduites et les couleurs réelles. KONE MonoSpace® et KONE MiniSpace™ sont des marques de commerce de KONE Corporation. Copyright © 2016 KONE Inc.

SF2986-FR
REV 1016