



KONE MONOSPACE[®] 300 DX

Cette solution d'ascenseur abordable pour les bâtiments de faible hauteur est durable et offre un vaste choix d'intérieurs de cabine, des accessoires élégants ainsi qu'une signalisation facile à utiliser.



KONE MONOSPACE® 300 DX

La construction de petits immeubles comporte souvent de gros enjeux. Si vous avez besoin d'une solution d'ascenseur peu encombrante et abordable assortie de méthodes d'installation ingénieuses, avec la promesse d'une livraison dans les délais prévus, ne cherchez plus. Optimisé pour les immeubles de deux à quatre étages, l'ascenseur KONE MonoSpace 300 DX réunit tous les atouts de la réussite : une technologie éprouvée, une installation facile et une équipe exemplaire en matière de sécurité.

CONSTRUCTION INGÉNIEUSE

Comme la construction ne requiert pas de plateformes de travail temporaires, de dispositifs de blocage ou de local des machines, vous gagnez du temps et épargnez de l'argent, et la coordination avec les autres corps de métier se trouve simplifiée. Nul besoin d'un emplacement des commandes distinct puisque le contrôleur se glisse dans le montant de la porte au palier supérieur. Si l'ascenseur ne comporte qu'une seule cabine, les dispositifs de signalisation peuvent être intégrés au cadre de porte afin de réduire la complexité.

COMMUNICATION EFFICACE

Nous faisons équipe avec vous dès le premier jour en vous accompagnant dans la planification, la budgétisation, la gestion de projet et la construction d'ascenseurs. Nous offrons des formations sur la préparation du site pour faire en sorte que votre équipe soit bien préparée en vue des travaux d'installation de l'ascenseur.

SÉCURITÉ SANS PAREILLE

Avec KONE, vous pouvez être assuré que la sécurité sera au rendez-vous du début à la fin des travaux. Nous ne faisons aucun compromis en matière de sécurité et notre feuille de route exemplaire inspire confiance en plus de garantir la tranquillité d'esprit. Nos techniciens d'installation prennent part à des réunions hebdomadaires sur de nombreux sujets liés à la sécurité et des audits trimestriels permettent à chacune de nos équipes de démontrer ses compétences en cette matière.

SERVICES CONNECTÉS KONE 24/7

Optez pour un contrat de service KONE Care afin de bénéficier de tous les avantages des services connectés KONE 24/7. Cette solution permet à nos équipes de mieux prévoir les problèmes et d'intervenir avant qu'une panne se produise. Les services connectés KONE 24/7 offrent à nos clients et aux locataires de leurs immeubles une transparence sans égale et la paix d'esprit grâce à des rapports et des communications régulières sur les travaux de maintenance.

CONCEPT NOVATEUR

1 Poutre de levage et échelle de cuvette KONE

Une poutre de levage et une échelle de cuvette sur mesure sont fournies par KONE et livrées sur le site au moment opportun, ce qui évite de devoir coordonner les travaux avec les autres corps de métier.

2 Machine KONE EcoDisc®

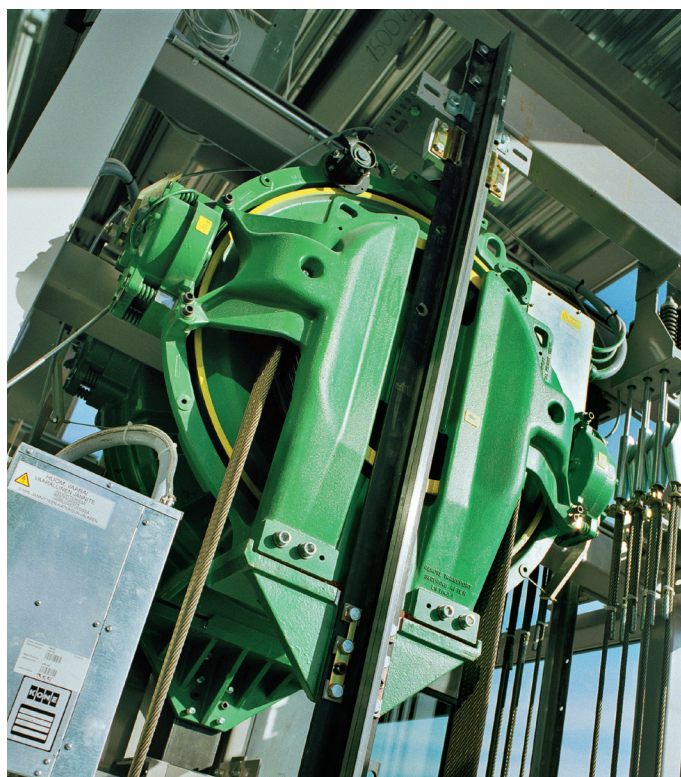
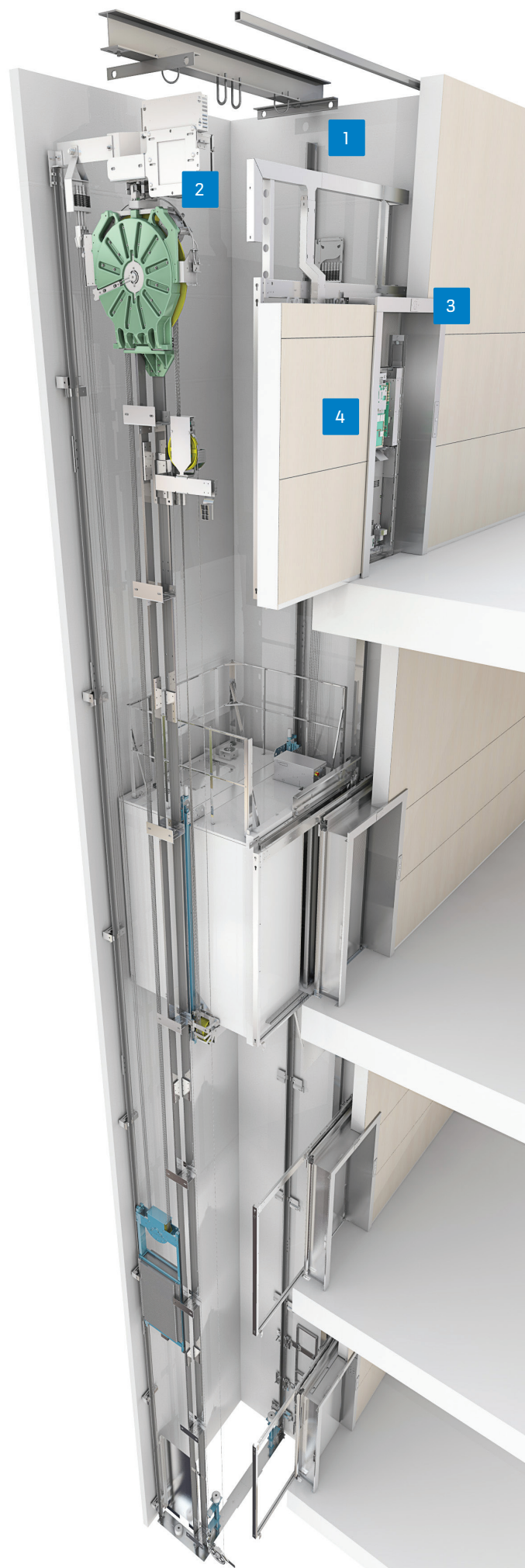
En étant situé au sommet de la gaine, le mécanisme de levage écoefficace ne risque pas d'être endommagé en cas d'inondation.

3 Dispositifs de signalisation intégré dans les montants de porte

L'installation de la signalisation et des boutons d'appel est facile et rapide, ce qui accélère le processus de transfert.

4 Solution de contrôle intégrée

Tous les dispositifs de commande et de logique logent dans le mur du palier supérieur, ce qui permet de libérer un espace précieux dans le bâtiment.



Moteur de levage EcoDisc

MATÉRIAUX ET ACCESSOIRES

Qu'ils soient élégants ou chaleureux, l'intérieur et la signalisation de votre cabine sont une extension de l'esthétique de votre bâtiment. Avec des finitions durables pour les environnements exigeants et des designs évolués pour les milieux professionnels, le KONE MonoSpace® 300 DX offre une grande variété d'options de conception.

PLAFONDS



Luminaire DEL ronds (CL88*)
Acier inoxydable brossé (4SS)



Luminaire DEL rectangulaires (CL94**) Acier inoxydable brossé (4SS)



Luminaire DEL carrés (CL97*)
Acier inoxydable brossé (4SS)



Luminaire DEL rectangulaires (CL98*)
Acier inoxydable brossé (4SS)

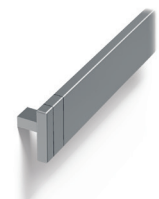
MAINS COURANTES



Rondes, extrémités droites (HR50)
Aluminium anodisé (AL)



Rondes, extrémités droites (HR61)
Acier inoxydable brossé (4SS)



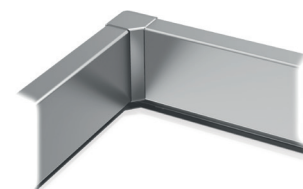
Plates, extrémités droites (HR63)
Acier inoxydable brossé (4SS)



Rondes, extrémités droites (HR64)
Acier inoxydable brossé (4SS)

PLINTHE

Acier inoxydable brossé (4SS)



* 6 luminaires dans les ascenseurs pour passagers;
9 luminaires dans les ascenseurs de service

** 2 fentes lumineuses dans les ascenseurs pour passagers;
3 fentes lumineuses dans les ascenseurs de service

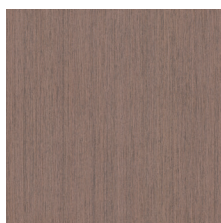
REVÊTEMENTS MURAUX

Des finis murales de haute qualité permettent de créer un design assorti à celui de votre hall d'entrée ou de donner à vos ascenseurs un aspect totalement différent.

STRATIÉÉS DE BOIS



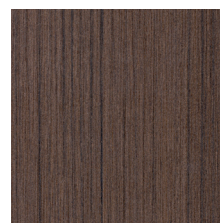
Kensington Maple
(L419; 10776-60**)



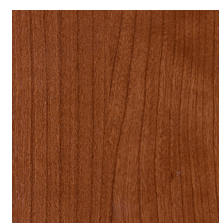
Smoky Walnut
Woodline
(L410; 6926-NT*)



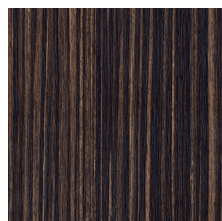
Asian Sand
(L413; 7952K-18**)



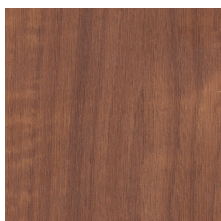
Studio Teak
(L414; 7960K-18**)



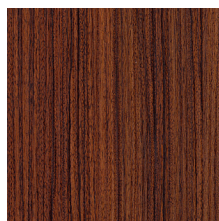
Amber Cherry
(L417; 7919-38**)



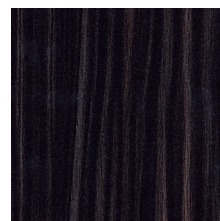
Ebony
(L412; 9012-26*)



Macchiato Walnut
(L411; 6932-26*)



Rio
(L415; 7947K-18**)



Madagascar
(L416; 7944K-01**)



Asian Night
(L418; 7949-38**)



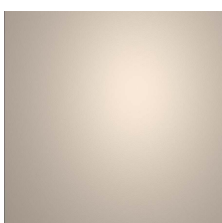
Wheat Strand
(L430**)



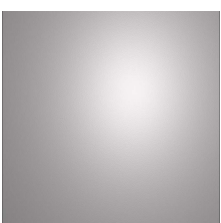
Bleached Lengo
(L439; 8845-58*)



STRATIÉÉS UNI-TON



Wallaby
(L437; D439-60 **)



Platinum
(L438; D315-60 **)



Acier inoxydable brossé



Acier inoxydable brossé
Grade 441 (4SS)



Acier inoxydable brossé
Grade 304 (4SS) [P]



SIGNALISATION ET TABLEAU DE COMMANDE EN CABINE (COP)

Pour les ascenseurs simplex, les boutons-poussoirs peuvent être installés sur le cadre d'entrée de l'ascenseur ou sur le mur du hall d'entrée. Les boutons-poussoirs d'un ascenseur duplex sont montés sur le mur du hall d'entrée.

COP

□ KSS 140

□ KSS 570

Finis :

(KSS 140) Scottish Quad

(KSS 140) Acier inoxydable brossé (4SS; Grade 441)

(KSS 140) Acier inoxydable brossé (4SS; Grade 304)

(KSS 570) Acier inoxydable brossé (4SS; Grade 441)

(KSS 570) Acier inoxydable brossé (4SS; Grade 304)

Tableau de commande en cabine : Encastré

Affichage :

(KSS 140) Matrice à points ambre

(KSS 570) Matrice de points encastrée ambre, blanc ou bleu de série.

Boutons :

(KSS 140) Anti-vandalisme, métallique, résistant aux chocs, voyant d'appel enregistré rond ambre

(KSS 570) Rond avec voyant d'appel enregistré rond ambre, blanc ou bleu.

ENTRÉE DE CABINE D'ASCENSEUR

<p>Enseigne lumineuse (A) KSS 140</p>  <p>4 po (102 mm) larg. x 3,3 po (84 mm) haut.</p>	<p>Enseigne lumineuse (A) KSS 570</p>  <p>4 po (102 mm) larg. x 3,3 po (84 mm) haut.</p>	<p>Panneau de service (B) KSS 140</p>  <p>5,25 po (130 mm) larg. x 20,5" (520 mm) haut.</p>	<p>Panneau de service (B) KSS 570</p>  <p>5,25 po (130 mm) larg. x 20,5 po (520 mm) haut.</p>	<p>Tableau de commande en cabine KSS 140</p>  <p>9 po (224 mm) larg. x 84 po (2134 mm) haut**</p>	<p>Tableau de commande en cabine KSS 570</p>  <p>9 po (224 mm) larg. x 84 po (2134 mm) haut**</p>	<p>Panneau de commande en cabine pour communications vidéo*</p>  <p>9 po (224 mm) larg. x 84 po (2134 mm) haut**</p>	<p>Affichage du service d'incendie</p>  <p>4,5 po (115 mm) larg. x 8 po (203,2 mm) haut.</p>
		<p>Boutons d'appel de palier (C) KSS 140</p>  <p>3 po (76,2 mm) larg. x 12 po (304,8 mm) haut.</p>	<p>Boutons d'appel de palier (C) KSS 570</p>  <p>3 po (76,2 mm) larg. x 12 po (304,8 mm) haut.</p>				

(A) Hauteur à partir du plancher fini Largeur de l'entrée 81 po (2188 mm)

(B) Hauteur entre le plancher fini et l'axe central de l'interrupteur de palier : 72 po (1830 mm)

(C) Hauteur entre le plancher fini et l'axe central de la plaque de boutons d'appel au palier : 47 po (1196,5 mm)

* Les installations conformes au code IBC 2018 (et aux éditions ultérieures) ou au code A17.1 2019/B44:19 (et aux éditions ultérieures) exigent que tous les nouveaux ascenseurs soient équipés d'un système de communication d'urgence visuel pour les personnes malentendantes, à moins qu'une dérogation soit accordée par les autorités locales. Contactez le conseiller KONE de votre région pour obtenir de l'aide.

** Pour d'autres tailles de cabines, veuillez consulter le conseiller KONE de votre région.

CONFIGURATIONS ET DIMENSIONS

Course max.⁽⁸⁾ : 48 pi

Paliers max. : 4

Vitesse :

150 pi/min (0,75 m/s)

Hauteur de cabine (F) :

7 pi 6 po (2286 mm)

Hauteur de l'entrée (G) :

7 pi (2134 mm)

Visitez kone.ca pour les tout derniers détails sur les projets, les modélisations de données relatives au bâtiment (BIM), les dessins CAO, les spécifications CSI, des données électriques, les charges de réaction et les exigences d'accès aux immeubles.

			(A)	(A) SISMIQUE	(B)	(B) SISMIQUE	(C)	(D)	(E)		
		CAPACITÉ LB (kg)	TYPE D'OUVERTURE ⁽¹⁰⁾	LARGEUR DE GAINÉ (mm)	LARGEUR DE GAINÉ (mm)	PROFONDEUR DE GAINÉ (mm)	PROFONDEUR DE GAINÉ (mm)	LARGEUR INTÉRIEURE (mm)	PROFONDEUR INTÉRIEURE (mm)	LARGEUR DE LA PORTE (mm)	CIVIÈRES ⁽⁹⁾
OUVERTURE AVANT	PASSAGER	2000 (907)	Ouverture latérale	7'-4" (2235)	7'-9" (2362)	5'-9" (1753)	5'-9 1/2" (1766)	5'-8 7/8" (1750)	4'-4 7/16" (1332)	3'-0" (914)	NON
		2500 (1134)	Ouverture latérale ou centrale	8'-4" (2540)	8'-9" (2667)	5'-9" (1753)	5'-9 1/2" (1766)	6'-8 7/8" (2055)	4'-4 7/16" (1332)	3'-6" (1067)	NON
		3000 (1361)	Ouverture latérale ou centrale	8'-4" (2540)	8'-7" (2616)	6'-3" (1905)	6'-3 1/2" (1918)	6'-5 5/8" (1971)	5'-0 7/16" (1536)	3'-6" (1067)	NON
		3500 (1588)	Ouverture latérale ou centrale	8'-4" (2540)	8'-7" (2616)	6'-11" (2108)	6'-11" (2108)	6'-5 5/8" (1971)	5'-6 5/8" (1693)	3'-6" (1067)	OUI ⁽⁹⁾
OUVERTURE AVANT ET ARRIÈRE	PASSAGER	2000 (907)	Ouverture latérale	7'-4" (2235)	7'-9" (2362)	6'-3 3/4" (1924)	6'-3 3/4" (1924)	5'-8 7/8" (1750)	4'-4 7/16" (1332)	3'-0" (914)	NON
		2500 (1134)	Ouverture latérale ou centrale	8'-4" (2540)	8'-9" (2667)	6'-3 3/4" (1924)	6'-3 3/4" (1924)	6'-8 7/8" (2055)	4'-4 7/16" (1332)	3'-6" (1067)	NON
		3000 (1361)	Ouverture latérale ou centrale	8'-4" (2540)	8'-7" (2616)	6'-11 3/4" (2127)	6'-11 3/4" (2127)	6'-5 5/8" (1971)	5'-0 7/16" (1536)	3'-6" (1067)	NON
		3500 (1588)	Ouverture latérale ou centrale	8'-4" (2540)	8'-7" (2616)	7'-6" (2286)	7'-6" (2284)	6'-5 5/8" (1971)	5'-6 5/8" (1693)	3'-6" (1067)	NON

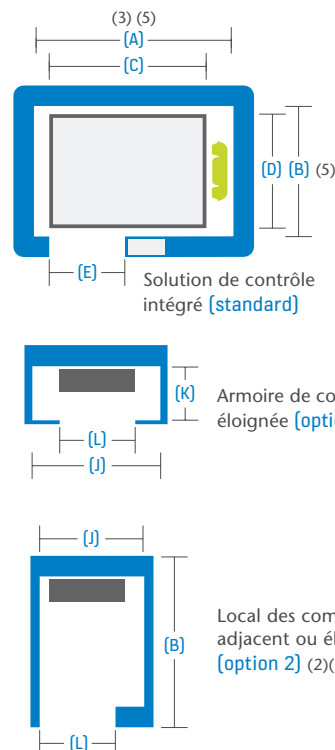
DÉGAGEMENT (H) ET PROFONDEUR DE CUVETTE (I)		
CAPACITÉ LBS. (kg)	150 PI/MIN (0,75 m/s)	
	Profondeur de cuvette (mm)	Dégagement (mm)
2000 à 3500 (907 à 1588)	5'-0" (1524)	11'-8" (3556) ⁽¹⁾

EMPLACEMENT DES COMMANDES				
CAPACITÉ LBS. (kg)	EMPLACEMENT DU CONTRÔLEUR	LARGEUR (mm)	PROFONDEUR (mm)	LARG. PORTE (mm)
2000 à 3500 (907 à 1588)	Armoire à distance	4'-1" (1245)	1'-8" (508)	3'-6" (1067)
2000 à 3500 (907 à 1588)	Adjacent ou à distance	5'-0" (1524)	Dimension (B)	3'-0" (914)

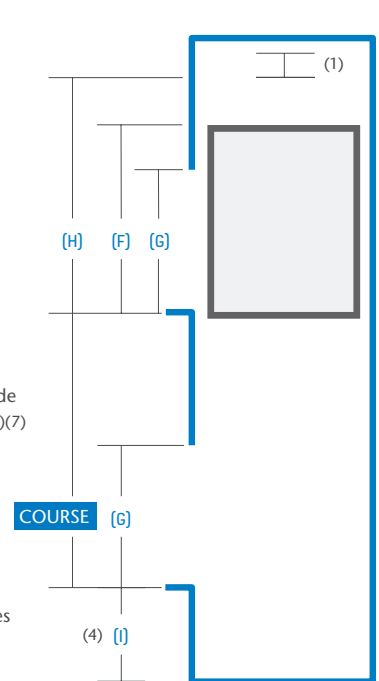
Notes

- (1) Une poutre de palan de 8 pouces de haut est nécessaire pour l'installation (par d'autres). La dimension (H) reflète un dégagement de 11'-8" « sous le faisceau de levage. Cette le dégagement est disponible avec une poutre de levage déplaçable.
- (2) Si un bloc d'alimentation de secours est requis, veuillez contacter votre conseiller KONE pour plus de renseignements au sujet des dimensions (J) et (L).
- (3) La dimension (A) indiquée pour la gainé représente la hauteur intérieure libre minimum requise. Une augmentation de cette hauteur jusqu'à 2 po (51 mm) facilite les travaux de construction.
- (4) Pour les cuvettes dont la profondeur est inférieure à 5 pi (1524 mm), veuillez contacter votre conseiller KONE.
- (5) La largeur (C) et la profondeur (D) indiquées représentent les dimensions intérieures minimum sans panneaux en relief. Pour connaître la largeur intérieur (C) et la profondeur (D) avec des panneaux en relief, veuillez contacter un conseiller KONE.
- (6) Une cavité murale pour l'échelle de cuvette pourrait être requise. Veuillez communiquer avec un conseiller KONE.
- (7) Contactez votre conseiller KONE pour plus de détails sur les codes locaux en vigueur concernant l'armoire de commande intégrée ou à distance.
- (8) Si le code du bâtiment IBC 2018 ou ASME A17.1-2019/CSA B44-19 est applicable, contactez le conseiller KONE de votre région pour connaître les configurations d'espaces du contrôleur.
- (9) L'accessibilité des civières est établie pour les portes à ouverture latérale seulement d'après les codes du bâtiment international et californien pour des civières de 24 pouces sur 84 pouces avec des coins de 5 pouces de rayon. Les clients du Canada sont priés de vérifier la conformité concernant les civières auprès de leurs représentants commerciaux locaux.
- (10) Tous les ascenseurs KONE MonoSpace 300 DX sont équipés d'une porte à une vitesse.

Vues en plan



Vue en section



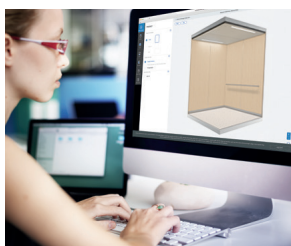
OUTILS DE PLANIFICATION

Nos outils de planification de nouvelle génération vous aident à gagner du temps, à prendre les bonnes décisions et à concevoir votre ascenseur dans les moindres détails.



Le planificateur d'ascenseurs KONE ELEVATOR PLANNER

Obtenez toutes les données techniques dont vous avez besoin dans un seul outil facile à utiliser, y compris les modélisations CAO et BIM téléchargeables, ainsi que les spécifications détaillées des ascenseurs.



L'outil de conception de cabine KONE CAR DESIGNER

Notre outil de conception en ligne facilite la conception de cabines d'ascenseur tout en vous permettant de créer des expériences inoubliables en matière de design intérieur d'ascenseur.

Découvrez notre outil
de conception de
cabine CAR DESIGNER

[Cardesigner.kone.us](https://cardesigner.kone.us)



KONE

www.kone.ca